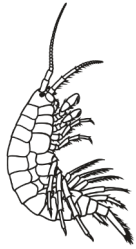
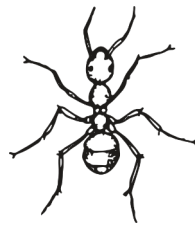


Wie sehen Insekten aus?

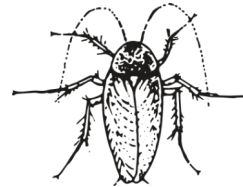
Betrachte die Krabbeltier-Sammlung und vermute: Welche dieser Tiere zählt man zu den Insekten? Umkreise die Insekten.



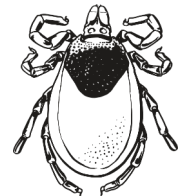
Flohkrebs



Waldameise



Waldschabe



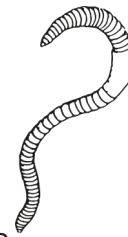
Zecke



Schliessmundschnecke



Mooskorpion



Regenwurm



Erdkröte



Bodenspinne



Ohrwurm



Mistkäfer



Spitzmaus



Milbe



Maulwurfsgrille



Steinläufer



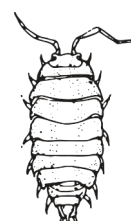
Schnellkäfer



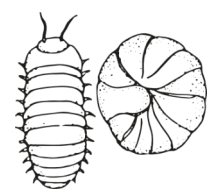
Weberknecht



Erdläufer



Assel



Saftkugler

Was vermutest du?

Was sind Gemeinsamkeiten von allen Insekten?
Notiere oder zeichne deine Vermutungen.



Wie gross sind sie?

Die Tiere sind in Wirklichkeit sehr unterschiedlich gross.
Keines ist grösser als deine Handfläche.
Welche Tiere sind ungefähr gleich gross? Umkreise sie mit der gleichen Farbe.

